



REGIONE SICILIANA
PROVINCIA REGIONALE DI MESSINA
288.288.288.288.288
COMUNE DI MARZO



PIANO REGOLATORE GENERALE
STUDIO GEOLOGICO-TECNICO

Allegati:

- Catografia - Scala 1:10.000
01) CARTA GEOLOGICA
02) CARTA GEOMORFOLOGICA
03) CARTA DELLA PERICOLOSITA' GEOLOGICA
04) CARTA DELLA PERICOLOSITA' SISMICA
05) CARTA LITOTECNICA

Catografia - Scala 1:2.000

- 06) CARTA GEOLOGICA
07) CARTA GEOMORFOLOGICA
08) CARTA DELLA PERICOLOSITA' GEOLOGICA
09) CARTA DELLA PERICOLOSITA' SISMICA
10) CARTA DELLE ZONE A MAGGIORE PERICOLOSITA' SISMICA

11) RELIEVO FOTOGRAFICO

12) RELAZIONE GENERALE E DI SETTORE

13) RELAZIONE GENERALE E DI SETTORE

TITOLO

05
CARTA LITOTECNICA

IL GEOLOGO

Dr. Rosa Puleo

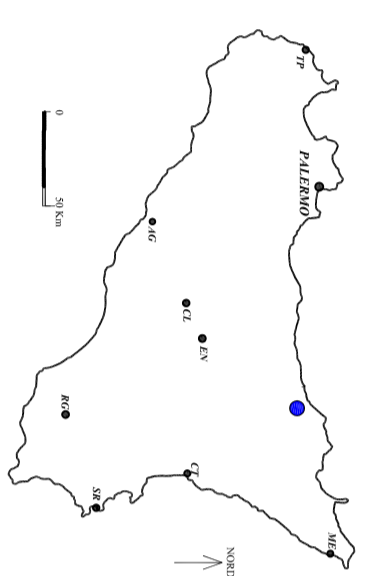
Il COLLABORATORE

Dr. Gino Maria Fenu

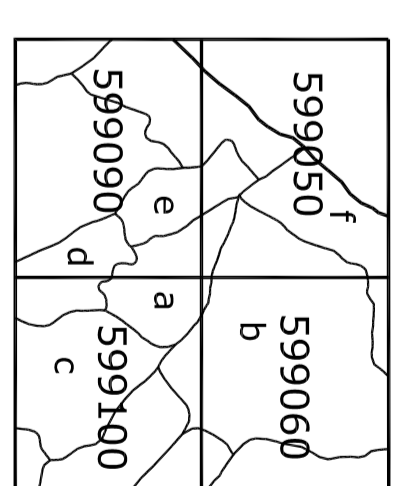
IL SIMBOLICO

Scala: 1:10.000

Data:



LIMITI AMMINISTRATIVI
QUADRO D'UNIONE DELLE SEZIONI



COMUNI: a) MIRTO b) NASO c) S. SALVATORE DI FIALATA d) RAZZANO e) CARILEONE f) CAPO D'ORLANDO

SIMBOLICA

- Linea Linceo
- Olio di scampio di fima
- Delineazione gravitativa
- a) Antra; b) Quasente; c) Iunetta
- Tracce profili barometrici
- Divergenze termiche
- Assonoma di rifili antropici
- Proprietà geomorfologiche segnalate per opere pubbliche o private
- Proprietà geomorfologiche segnalate per uso medio geomorfologico riportate da una base topografica al 2.000

LEGENDA

1) Sclerite

A) Successioni Carbonifere

1A) Sclerite granitiche
Sclerite granitiche di volume medio, colore fatisco, contenute da alcuni ad alcuni decimetri, talvolta massive.
Proprietà geomorfologiche: $\gamma = 2,30 \text{ Tmc}$, $\alpha = 2,27^\circ$, $\beta = 300 \text{ Kg/m}^3$, $\text{R.Q.D.} = 27\% - 30\%$,
 $\text{I.C.S.} = \text{I.C.S.} \text{ (I.C.S. di Classe)}$
I.C.S. (I.C.S. di Classe) Compensazione Sierpenti = 300 Kg/m^3 , I.C.S. (I.C.S. di Classe) Compensazione = 10%

B) Successioni con alternanze di litologie differenti

1B) Sclerite granitiche
Sclerite granitiche di volume medio, colore fatisco, contenute da alcuni ad alcuni decimetri, talvolta massive.
Proprietà geomorfologiche: $\gamma = 2,30 \text{ Tmc}$, $\alpha = 2,27^\circ$, $\beta = 300 \text{ Kg/m}^3$, $\text{R.Q.D.} = 27\% - 30\%$,
 $\text{I.C.S.} = \text{I.C.S.} \text{ (I.C.S. di Classe)}$
I.C.S. (I.C.S. di Classe) Compensazione Sierpenti = 300 Kg/m^3 , I.C.S. (I.C.S. di Classe) Compensazione = 10%

C) Successioni magmatiche-sclerite-sclerite

1C) Sclerite granitiche
Sclerite granitiche di volume medio, colore fatisco, contenute da alcuni ad alcuni decimetri, talvolta massive.
Proprietà geomorfologiche: $\gamma = 2,30 \text{ Tmc}$, $\alpha = 2,27^\circ$, $\beta = 300 \text{ Kg/m}^3$, $\text{R.Q.D.} = 27\% - 30\%$,
 $\text{I.C.S.} = \text{I.C.S.} \text{ (I.C.S. di Classe)}$
I.C.S. (I.C.S. di Classe) Compensazione Sierpenti = 300 Kg/m^3 , I.C.S. (I.C.S. di Classe) Compensazione = 10%

2) Copertura

D) Sclerite granitiche medie

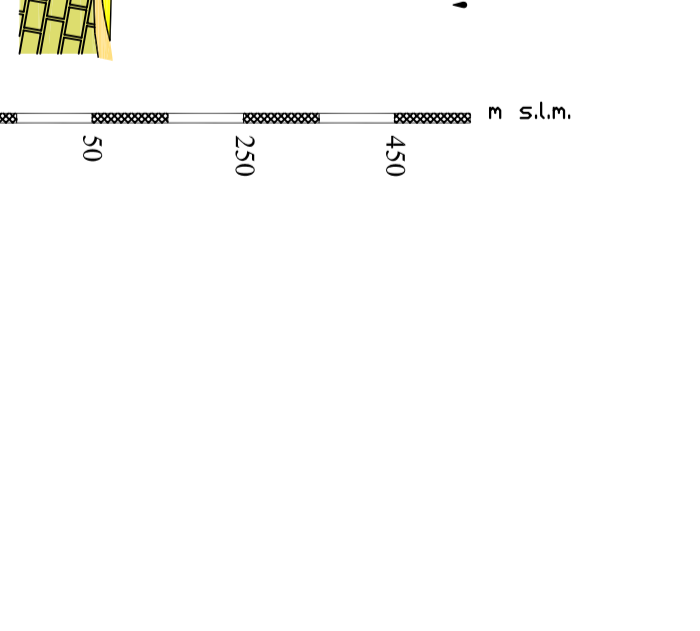
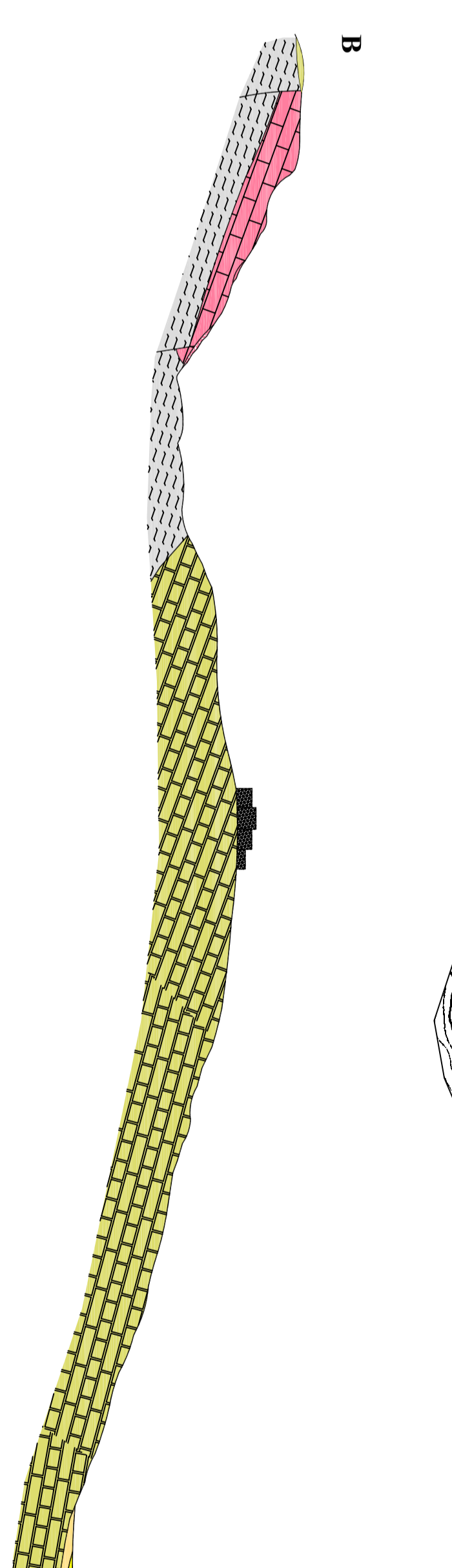
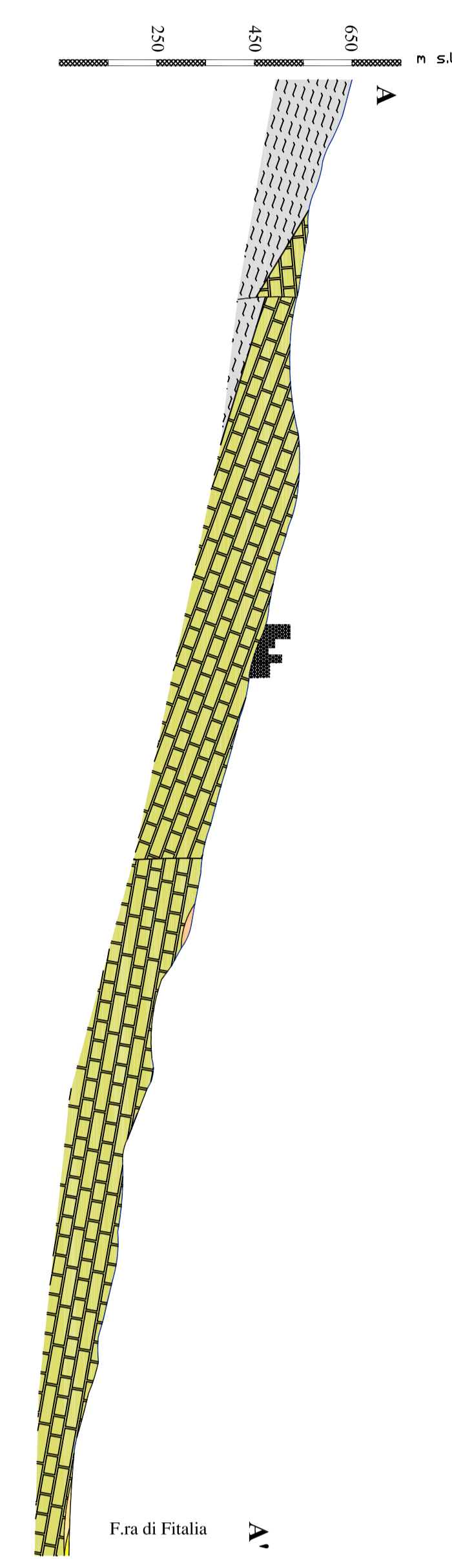
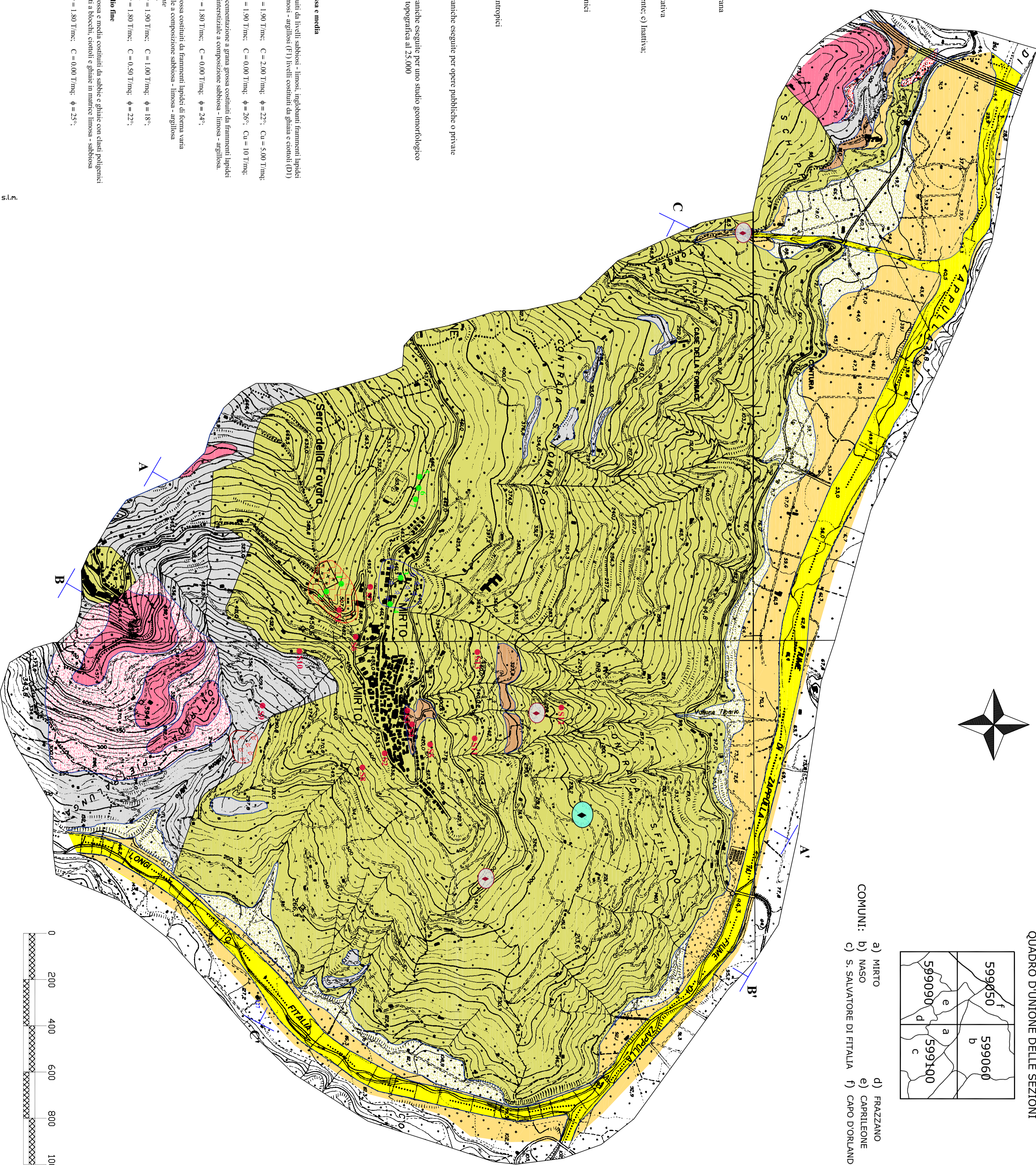
1D) Sclerite granitiche medie
Sclerite granitiche di volume medio, colore fatisco, contenute da alcuni ad alcuni decimetri, talvolta massive.
Proprietà geomorfologiche: $\gamma = 1,90 \text{ Tmc}$, $\alpha = 2,27^\circ$, $\beta = 300 \text{ Kg/m}^3$, $\text{R.Q.D.} = 27\% - 30\%$,
 $\text{I.C.S.} = \text{I.C.S.} \text{ (I.C.S. di Classe)}$
I.C.S. (I.C.S. di Classe) Compensazione Sierpenti = 300 Kg/m^3 , I.C.S. (I.C.S. di Classe) Compensazione = 10%

E) Sclerite granitiche piccole

1E) Sclerite granitiche piccole
Sclerite granitiche di volume medio, colore fatisco, contenute da alcuni ad alcuni decimetri, talvolta massive.
Proprietà geomorfologiche: $\gamma = 1,90 \text{ Tmc}$, $\alpha = 2,27^\circ$, $\beta = 300 \text{ Kg/m}^3$, $\text{R.Q.D.} = 27\% - 30\%$,
 $\text{I.C.S.} = \text{I.C.S.} \text{ (I.C.S. di Classe)}$
I.C.S. (I.C.S. di Classe) Compensazione Sierpenti = 300 Kg/m^3 , I.C.S. (I.C.S. di Classe) Compensazione = 10%

F) Sclerite granitiche grandi

1F) Sclerite granitiche grandi
Sclerite granitiche di volume medio, colore fatisco, contenute da alcuni ad alcuni decimetri, talvolta massive.
Proprietà geomorfologiche: $\gamma = 1,90 \text{ Tmc}$, $\alpha = 2,27^\circ$, $\beta = 300 \text{ Kg/m}^3$, $\text{R.Q.D.} = 27\% - 30\%$,
 $\text{I.C.S.} = \text{I.C.S.} \text{ (I.C.S. di Classe)}$
I.C.S. (I.C.S. di Classe) Compensazione Sierpenti = 300 Kg/m^3 , I.C.S. (I.C.S. di Classe) Compensazione = 10%



Printed ART GRAPHIC
Via Campolongo n° 41
San'Agnata Militello (ME)
Tel: 0941-722117

CARTE TECNICHE EDITE DALLA S.A.S. 'SOCIETA' AEROFOTOGRAFICA SICILIANA' SCALA 1:10.000
SEZIONI N° 599090 'SAN MARCO D'ALUNZIO' - N° 599060 'NASO'
SEZIONE N° 599090 'ALCARA LI FUSI' - SEZIONE N° 599100 'TORRORICI'